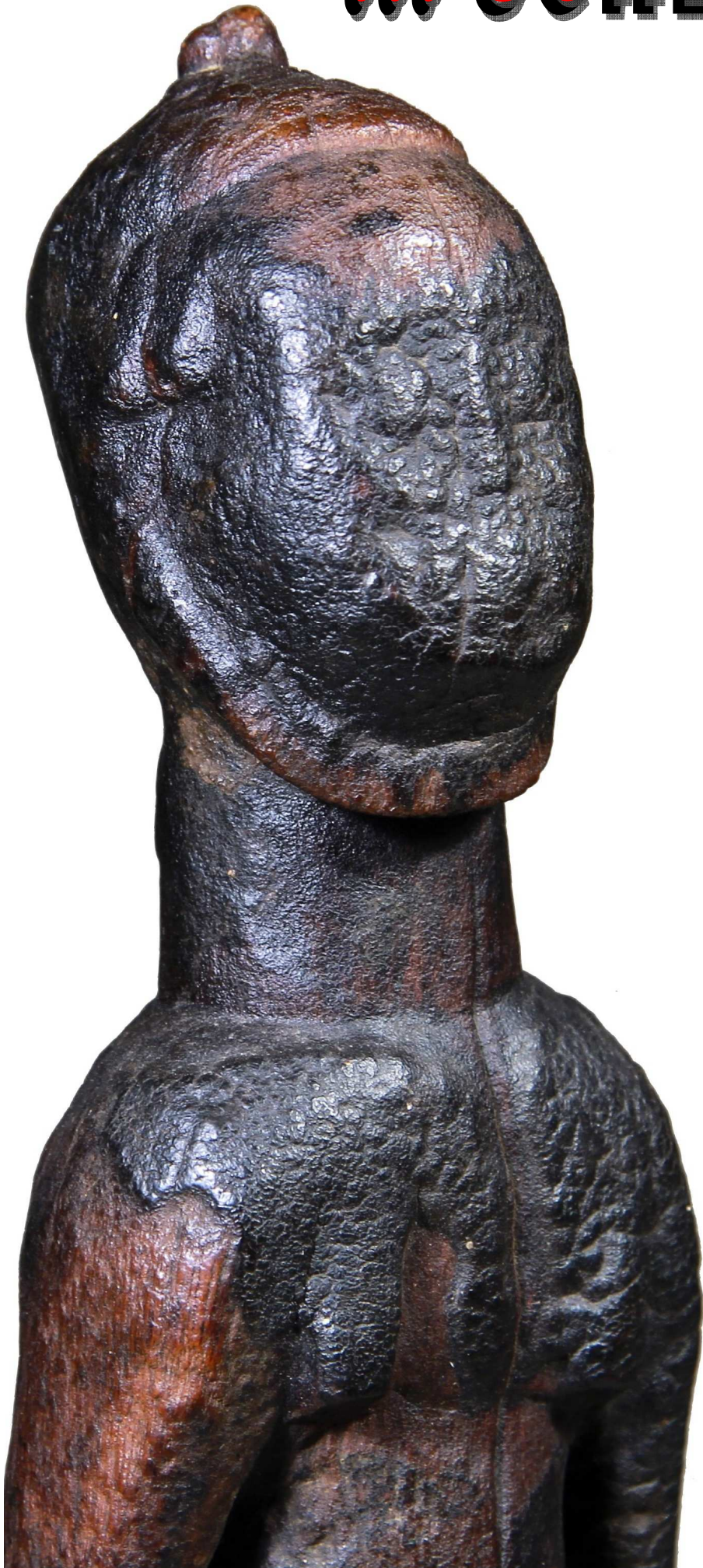


... senza tempo



**denise
&
beppe
berna**

... senza tempo

denise & beppe berna



all ... by
beppe berna

© denise & beppe berna
2019, bologna, italy



*Figure dévotionnelle
Bahia de Caraquez, Équateur
cm. 9,5
500 avant J.-C. / 500 après J.-C.*

ANTIQUARIATO
Villa Castelbarco
Vaprio d'Adda, Mi

Stand n. 9

19 - 27 octobre 2019

œuvres

archétypes

Proto-Dogon

160Y

Rarissime figure humaine masculine.

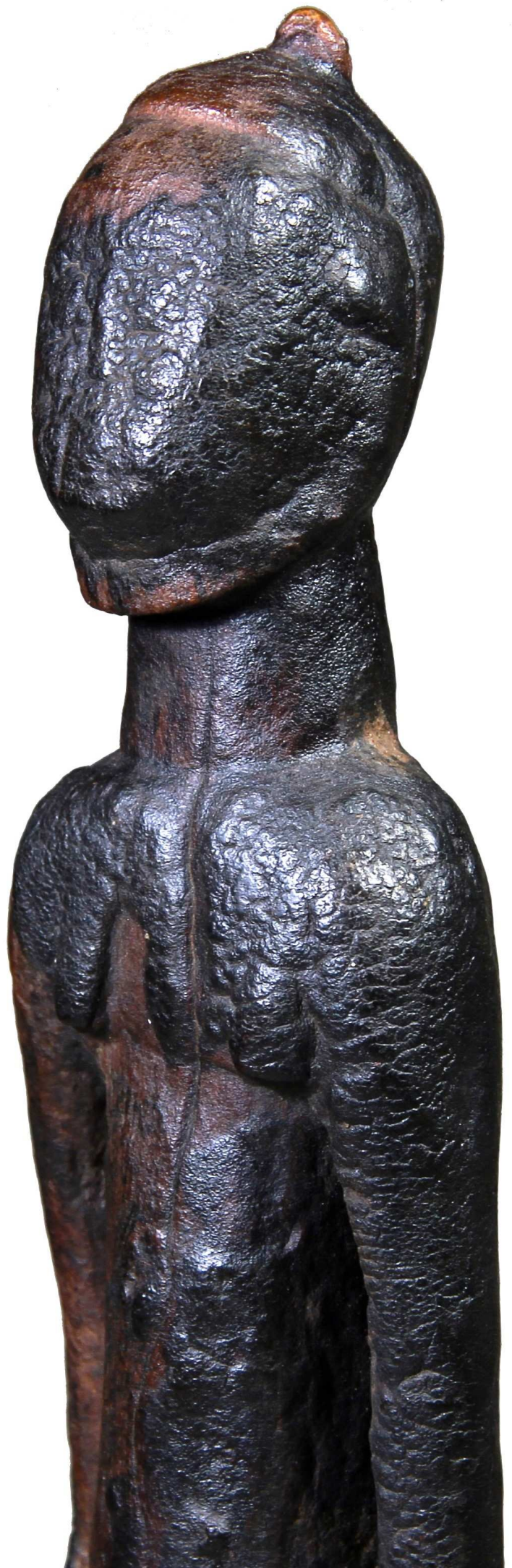
13ème / 14ème siècle.

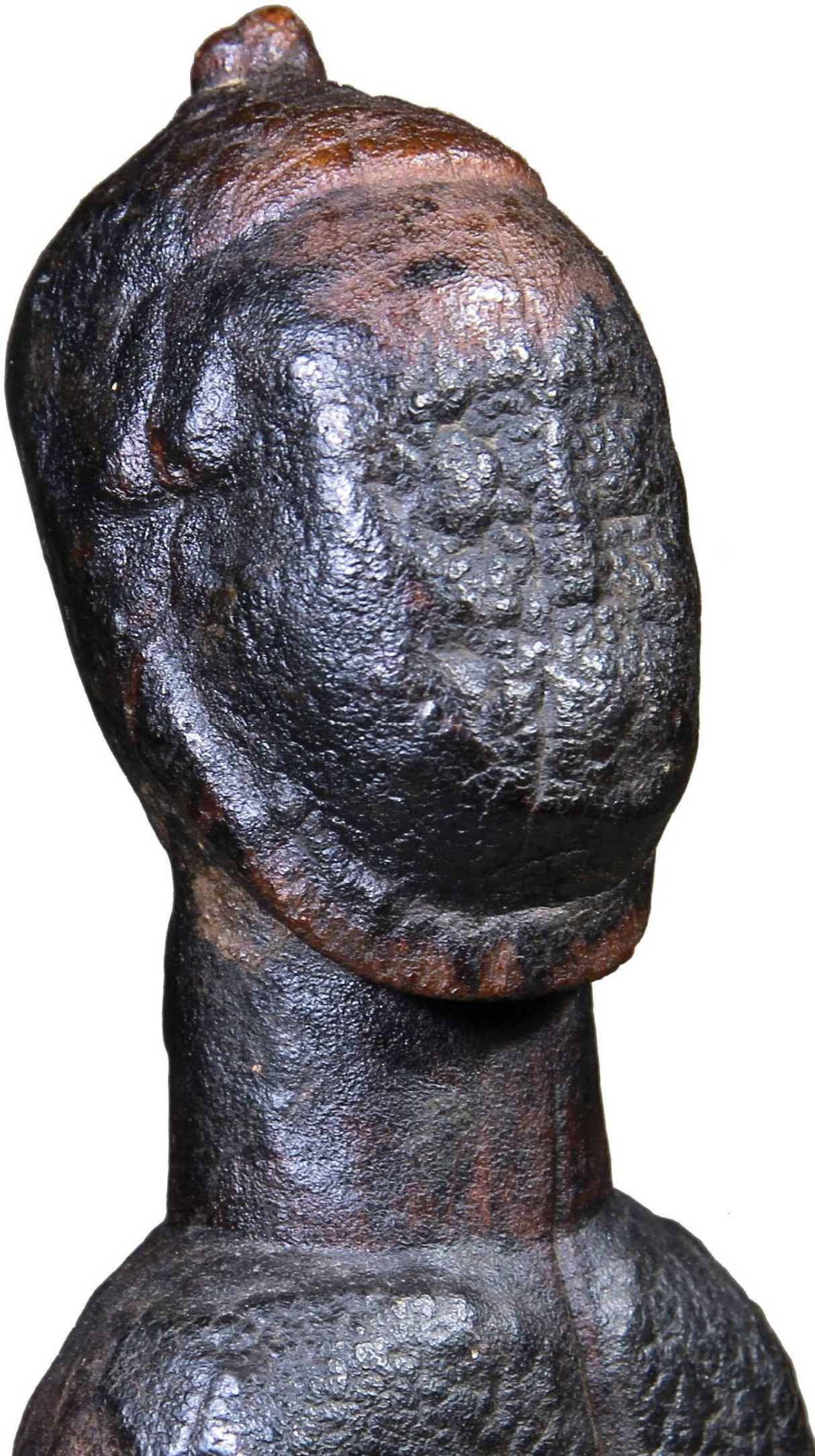
1281 - 1390 après J.-C. env.

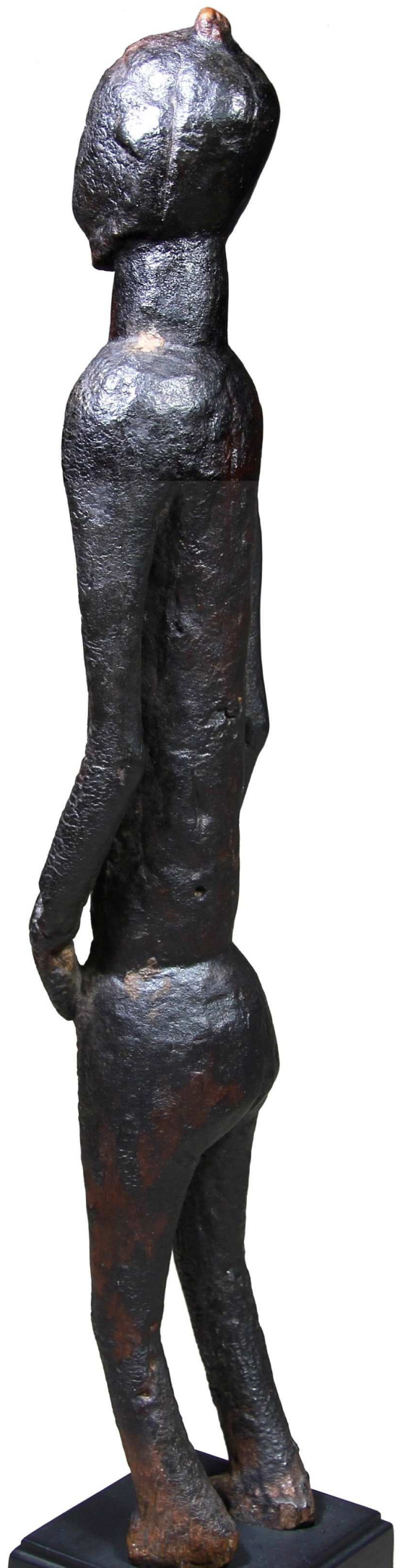
Radiocarbone C14.

H. cm. 46,5

*Adrian Schlag, Bruxelles.
Collections particulières
françaises.*









Dogon, Nduléri

137Y

Sculpture humaine,
probablement féminine.
... poésie du temps.

14ème / début du 17ème siècle.
1380 - 1640 après J.-C. env.
Radiocarbone C14.

H. cm. 47,5

*Ancienne collection française.
Denise et Beppe Berna, Bologne, fin
des années '70.
Collection particulière, Bologne.*





Tellem

175Y

Figure hermaphrodite.
Le *nommo* au bras levés.

14ème / 16ème siècle (sur
base stylistique).

H. cm. 44

*Collection D. Coffignier, France.
Pace Primitive, New York, 2008,
(n. 53-1720).*

*Collection particulière américaine.
Pace Primitive, New York, 2017.
Galerie Flak, Paris.
Montagut Gallery, Barcelona.*

Publications :
*"Sculptural Tradition of the French
Sudan", New York, 2008.*







*rigueur de
la forme*

Dogon, Bombou-Toro

165Y

Grande sculpture représentant le
nommo.

19ème siècle ou antécédent.

H. cm. 55

*Importante collection hollandaise.
Adrian Schlag, Bruxelles.*







*chef-d'œuvre
transculturel*



Dogon, Nduléri

110Y

Figure féminine.
Idéalisation de la beauté absolue.

18ème / 19ème siècle.

H. cm. 64

*Lucien Van de Velde,
Antwerp, début des années '80.*

*Wilhelm Krohn, Eckernförde,
Germany.*

*Joaquin Pecci, Bruxelles.
Collections particulières, Bruxelles.*

*Publications :
N ° 10, page 30 dans "Sacrifice",
2011, Galerie Joaquin Pecci, Bruxelles.*





*la perfection physique
reflet de celle morale*

Luba du Nord-Est

157Y

Figure féminine, pour les cultes ancestraux.

Selon les Luba, la perfection physique reflétait celle morale.

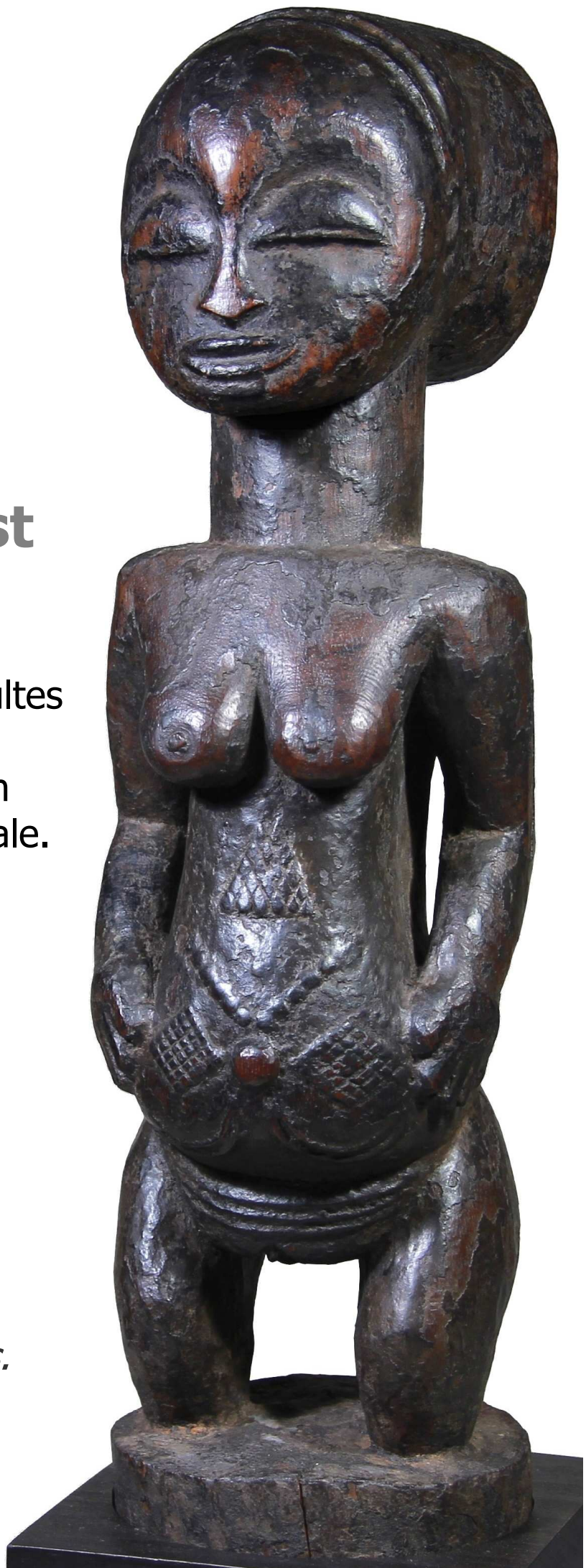
Début du 20ème siècle ou antécédente.

H. cm. 39,4.

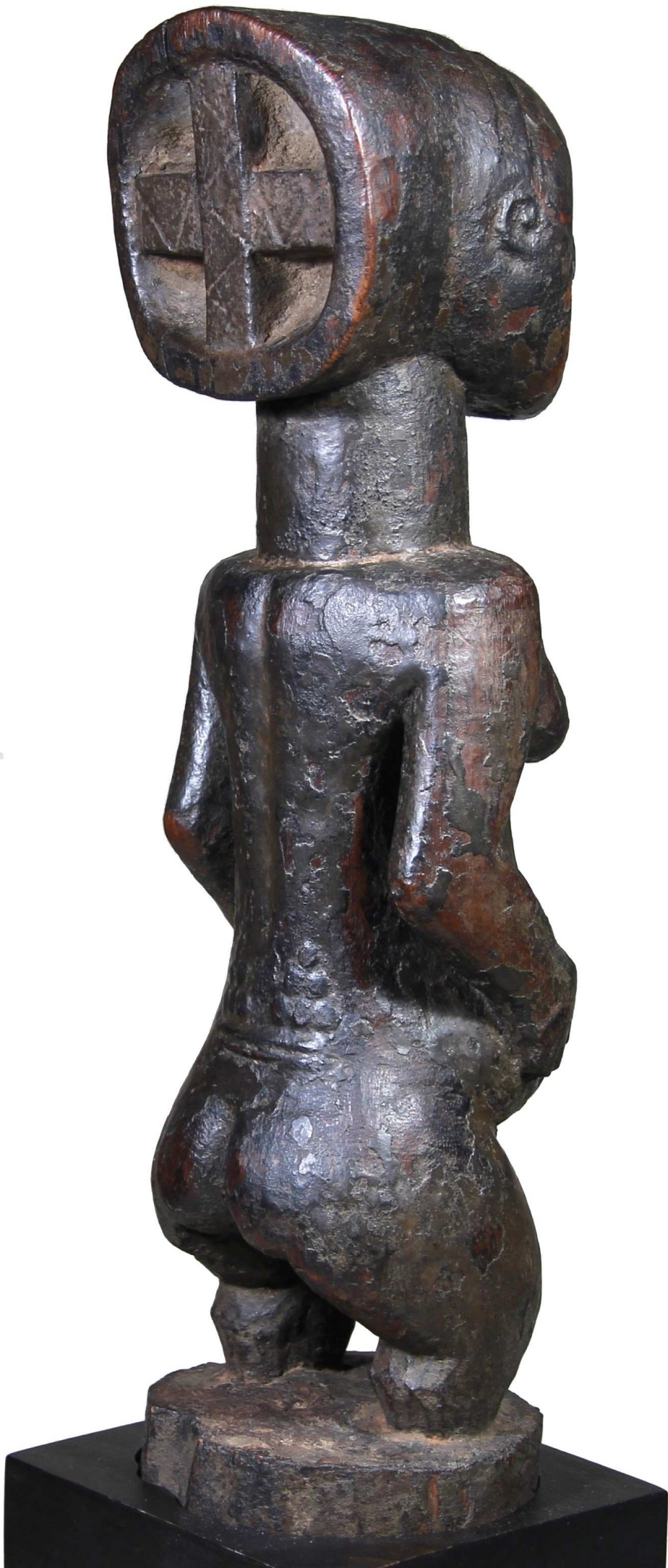
*Joseph-Hans Christiaens,
Brugge.*

*Collection particulière,
Bruxelles.*

Collection particulière, Paris.







le mystère

Huari / Chancay

156Y

Tête humaine (masque), pour
un *fardo*, réalisé en bois.

Pérou.

700/1200 après J.-C.

H. cm. 35

*Collection d'un noble
français (début des
années '50).
Collection de la famille
Berna jusqu'à la fin
des années '80.
Collection Denise et
Beppe Berna, Bologne.*





idéal



Yaouré

159Y

Masque *je* du
Maître des
bouches carrées
(Beppe Berna).

H. cm. 30,5

Jean-Paul Delcourt
(1925-2018), à Abidjan à
partir des années '40.
Collection particulière
française.
Olivier Castellano, Paris.







Bamana

163Y

Sommet de bâton de dignitaire
du *Maître de Koulikoro*
(Beppe Berna).

H. cm. 29

*Récolté in situ, dans les années '60,
par Franco Monti, Milan.*

Joaquin Pecci, Bruxelles.

Collections particulières belges.

Collections particulières françaises.



abstraction sublimée



**Yoruba,
Oshogbo area**

164Y

Rarissime **oshe shango**,
surmontant un crochet symbole
de l'arc-en-ciel.

H. cm. 38

*Oumar Keinde, New York.
Pace Gallery, New York (n. 53-0063).
Collection particulière, New York.*





la forme sauvage





Bwa

161Y

Très rare archétype du masque
simbo bagoun, le calao.

Fin 19ème / début 20ème siècle.

H. cm. 32

*Collection Emmanuel Bordier, Paris.
Collection particulière, Paris.*



cubisme

Kota

170Y

Figure de reliquaire
mbulu ngulu.

Début 20ème siècle.

H. cm. 59

*Ancienne collection
hollandaise.
Collection particulière
française.*

*Un spécimen
identique, collecté
avant 1934, est
au Musée Royal de
l'Afrique Centrale à
Tervuren.*





l'excellence





Idoma du Sud

172Y

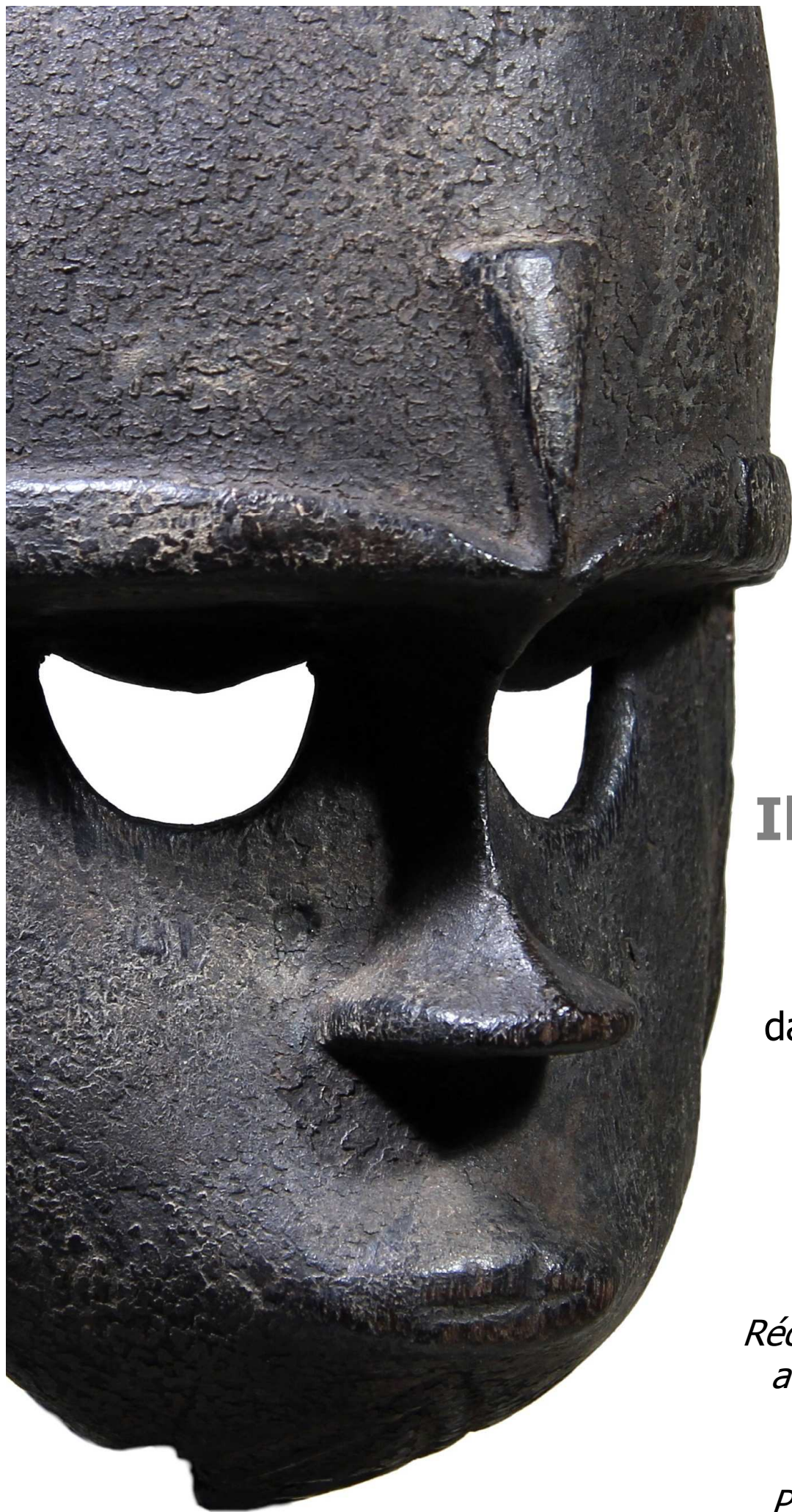
Ancien masque **okua**, de la région d'Ikom.

Début du 20ème siècle ou antécédente.

H. cm. 26

Récolté par E. Klejman au début des années '70 et resté dans la collection Klejman, Paris, jusqu'en 2019.





Ibibio, Eket

173Y

Rare masque de
danse de la société
Ekpo.

Début du 20ème
siècle.

H. cm. 23,5

*Récolté par E. Klejman
au début des années
'70 et resté dans la
collection Klejman,
Paris, jusqu'en 2019.*



... senza tempo

... pour plus d'informations : berna@debberna.it



Denise e Beppe Berna

arte tribale - arte archeologica
tribal art - ancient art

Via Borgo S. Pietro 43 - 40126 Bologna, Italy

Phone +39 051 253175

su appuntamento - by appointment only